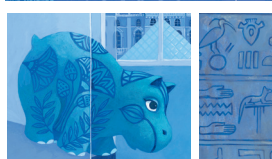


COMMUNIQUÉ DE PRESSE



Géraldine Elschner
Anja Klaus
collection Pont des arts
240 x 320 mm / 32 p.
Dès 3 ans
14,95 €
9782844556219

En coédition avec
les éditions
du musée du Louvre



Parution le 01/10/20

Petit Noun et les Signes secrets

Au musée du Louvre, Petit Noun, l'hippopotame bleu des bords du Nil, s'ennuyait un peu derrière sa vitrine... Un beau jour, le gardien oublia de refermer la porte de verre. Quelle chance ! Petit Noun attendit la nuit et se faufila dans les couloirs du musée... Il y avait tant à explorer ! Qui allait-il rencontrer ?

Une nuit égyptienne au musée du Louvre

Petit Noun, joli hippopotame bleu en faïence, est un personnage choyé chez L'Élan vert. Trois albums nous racontent déjà ses aventures en Égypte et son voyage jusqu'au musée du Louvre.

Dans cet opus, Petit Noun devient notre guide dans le département des Antiquités égyptiennes du musée. Il prend des nouvelles de ses amis. Les animaux des hiéroglyphes (faucon, héron, taureau, lièvre, abeilles...) s'animent et les œuvres prennent vie. Nous découvrons la grande porteuse d'auge ainsi que le scribe accroupi qui nous initie aux secrets des hiéroglyphes. Magique !

Une visite ludique et onirique

Dans ce grand bain bleu nuit, le Louvre devient un lieu fantastique. Nous suivons Petit Noun dans les galeries du musée où le fleuve Nil s'invite avec ses papyrus et ses palmiers. Le ciel piqué d'étoiles veille sur nous. Un voyage extraordinaire dans les collections et l'Égypte ancienne.

Une collaboration étroite entre le musée et les créatrices de l'album

Géraldine Elschner (autrice) et Anja Klaus (illustratrice) ont travaillé en étroite collaboration avec les conservateurs du musée. Anja Klaus a reproduit fidèlement les statues et les stèles jusqu'aux hiéroglyphes avant de les envelopper de sa nuit bleue.

Les encarts documentaires en fin d'ouvrage ont été rédigés par une documentaliste scientifique du musée. Passionnant pour tous les égyptologues en herbe.

CONTACT

Éditions de L'Élan vert - 63, avenue de la République - 37700 Saint-Pierre-des-Corps
Tél. 02 47 54 26 86
communication@elanvert.fr